



METTIAMO  
UN TETTO  
ALLE  
VOSTRE  
IDEE





# Impresa **SOL EDIL**

**NASCE A TORINO NEL 2005  
PER INIZIATIVA DELL'ARCHITETTO  
ANGELO SOLITARIO**

## CONCETTI CHIAVE

- **AMBITI DI INTERVENTO E SERVIZI DIVERSIFICATI**
- **FASCIA MEDIO ALTA DEL MERCATO**
- **MATERIALI E FINITURE DI ALTA QUALITÀ**
- **PERSONALE QUALIFICATO E COMPETENTE**
- **ESPERIENZA ULTRADECENNALE**





Un **PARTNER**  
**IDEALE** per  
ogni progetto  
e tipologia  
costruttiva

## AMBITI DI INTERVENTO

- RESIDENZIALE
- INDUSTRIALE
- TERZIARIO



## SERVIZI

- **RISTRUTTURAZIONI  
EDILI**
- **RIFACIMENTO  
TETTI E FACCIATE**





SERVIZI

# RISTRUTTURAZIONI EDILI



**PRESTIAMO  
GRANDE  
ATTENZIONE A**

- **ASPETTI ESTETICI DEL MANUFATTO**
- **RISPARMIO ENERGETICO**
- **COMFORT E SALUBRITÀ DEGLI AMBIENTI**



SERVIZI

# RIFACIMENTO TETTI E FACCIATE

SIAMO  
SPECIALIZZATI  
IN

- RECUPERO SOTTOTETTI A FINI ABITATIVI
- RIFACIMENTO FACCIATE CONDOMINIALI
- INTERVENTI COMPLETI "*DI ECCELLENZA*"  
SULL'INVOLUCRO DELL'EDIFICIO

DAL 2006



Figura di RIFERIMENTO TECNICO del  
SISTEMA COSTRUTTIVO ANTISISMICO TETTOFACILE,  
PIEMONTE E VALLE D'AOSTA

2 PROPOSTE  
PER IL  
RIFACIMENTO TETTI



# STRUTTURE TRADIZIONALI IN LEGNO







# STRUTTURE MODULARI ANTISISMICHE





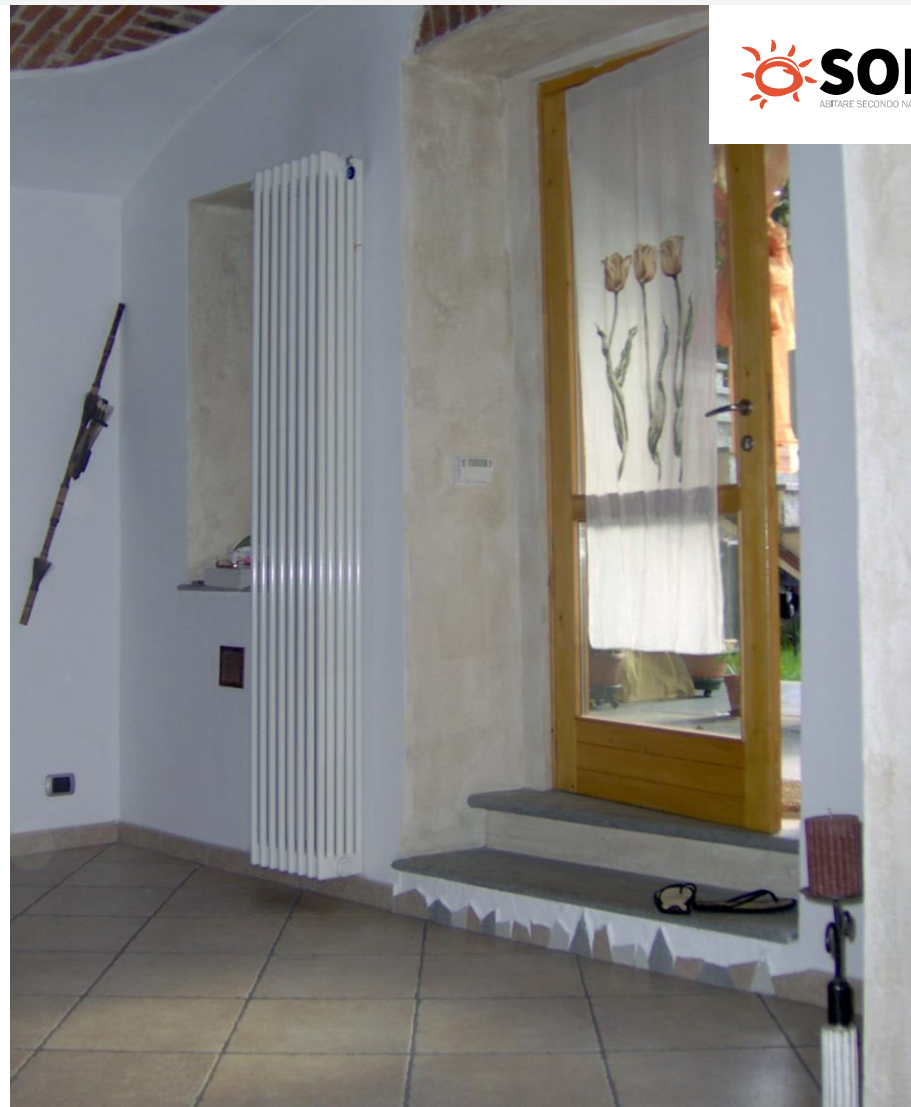
# CASE HISTORY

335.5896629 . edil.sol@tiscali.it . [www.impresasolledil.it](http://www.impresasolledil.it)

# VIA CIAMARELLA TORINO

Intervento in **BIOEDILIZIA**,  
con materiali naturali e intonaci  
in **BIOCALCE**

Ingresso lato giardino  
su zona giorno







Recupero parziale dei mattoni  
del soffitto a volta

Pavimento in piastrelle effetto ciottolo,  
rivestimento in pietra bianca, Top e bordo  
Vasca/Doccia in pietra di Luserna,  
inserti su muro in pietra naturale



Bagno zona notte; pavimento in pietra di Tunisi, rivestimento naturale realizzato con il seme di una pianta tropicale, intonaco lavorato con finitura in resina della ditta Sinopia



Camera da letto, con pavimento in Rovere posato a quadrotte, soffitto a volta e nicchie in mattoni ripuliti tramite sabbiatura



## VIA SUSATORINO

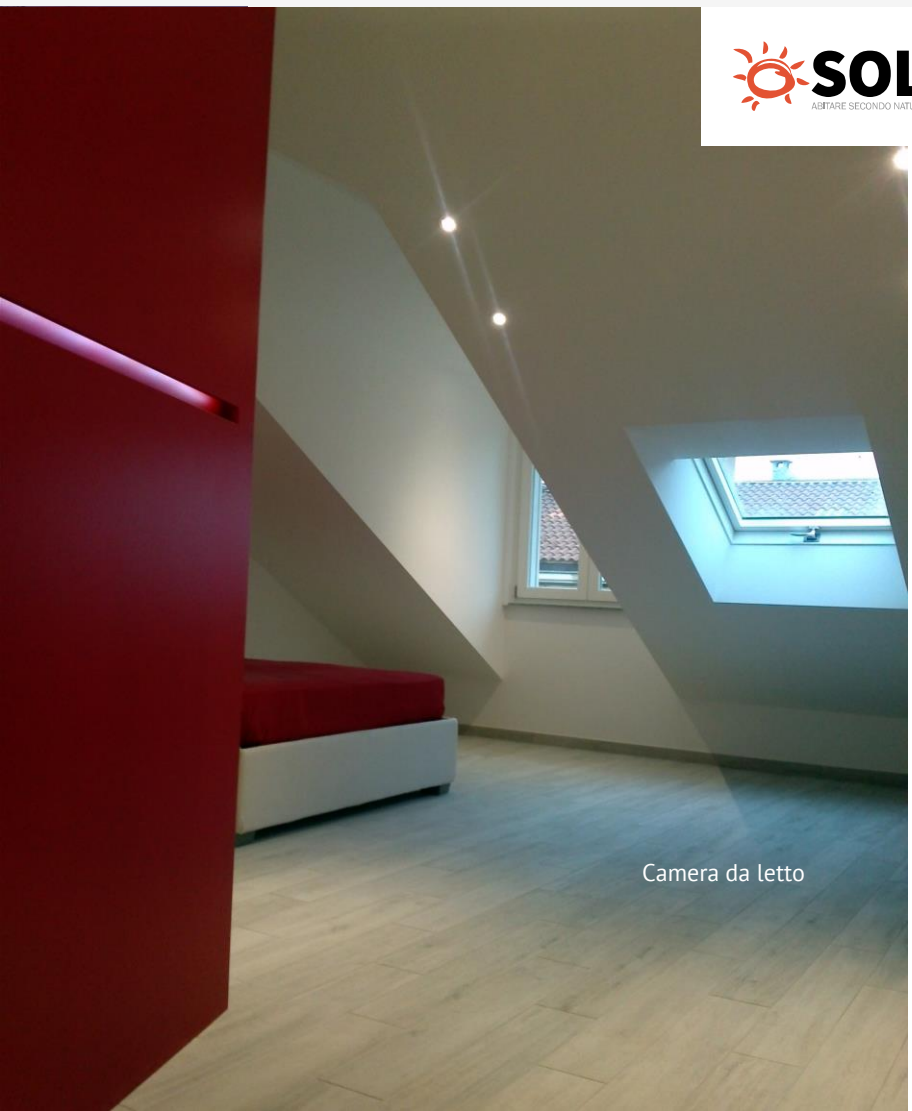
**Intervento al PIANO MANSARDATO.  
Realizzazione di 2 alloggi di 60 mq  
in CLASSE ENERGETICA A,  
grazie all'utilizzo di  
MATERIALI ISOLANTI PERFORMANTI,  
CONSUMI ANNUI  
PER IL RISCALDAMENTO DI  
EURO 350 PER ABITAZIONE.**

Struttura a portale che  
separa la zona giorno  
dalla zona notte





Impianto Radiante a pavimento,  
per un totale di circa 1 Km di tubazione



Camera da letto



Intersezioni di geometrie caratterizzano i volumi interni creando uno spazio molto luminoso grazie anche al gioco di luci generato dall'inserimento dei faretti nel controsoffitto





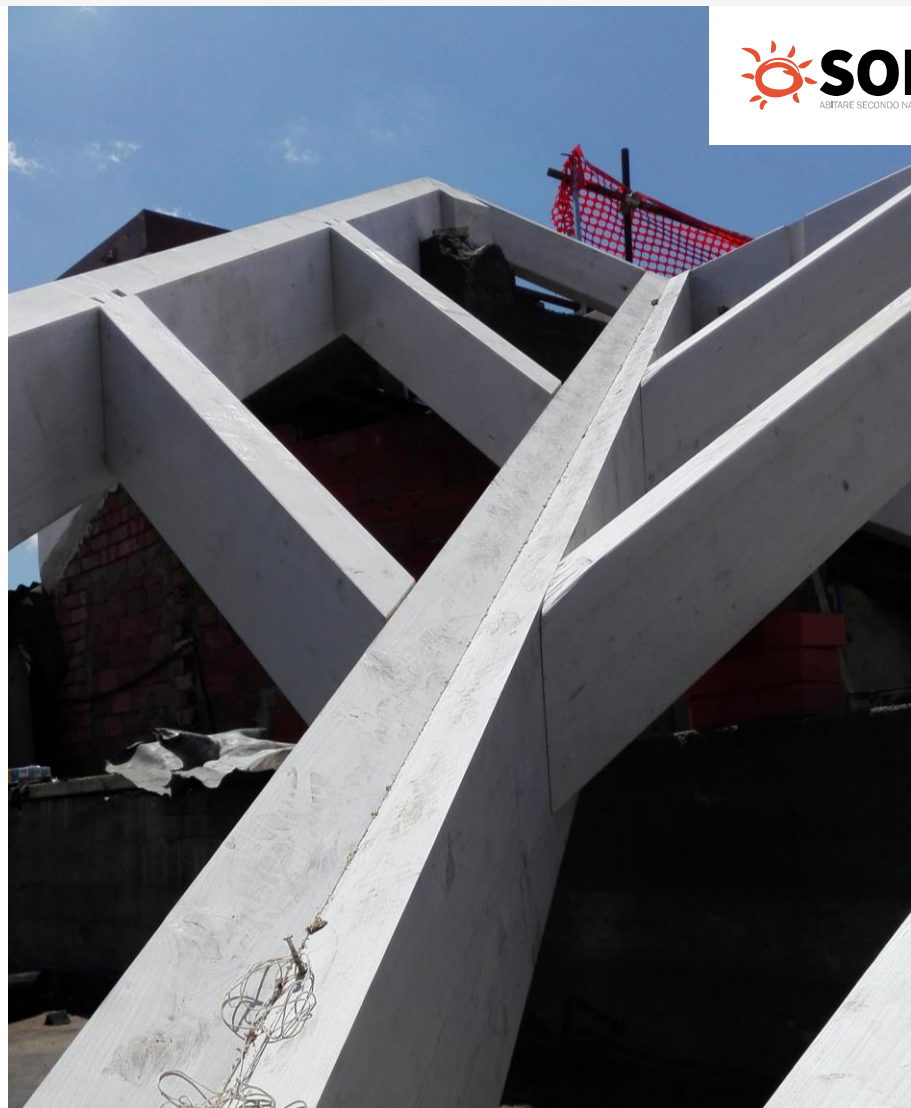
Il bagno è caratterizzato da ampi spazi con una doccia di dimensioni extra large 2 m x 1,20 m



# VIA SALUZZO TORINO

RECUPERO DI SOTTOTETTO AI FINI  
ABITATIVI DI 400 MQ CON STRUTTURA  
TRADIZIONALE IN LEGNO.

Struttura portante  
in legno lamellare  
ad ali di gabbiano  
con incastri  
di precisione

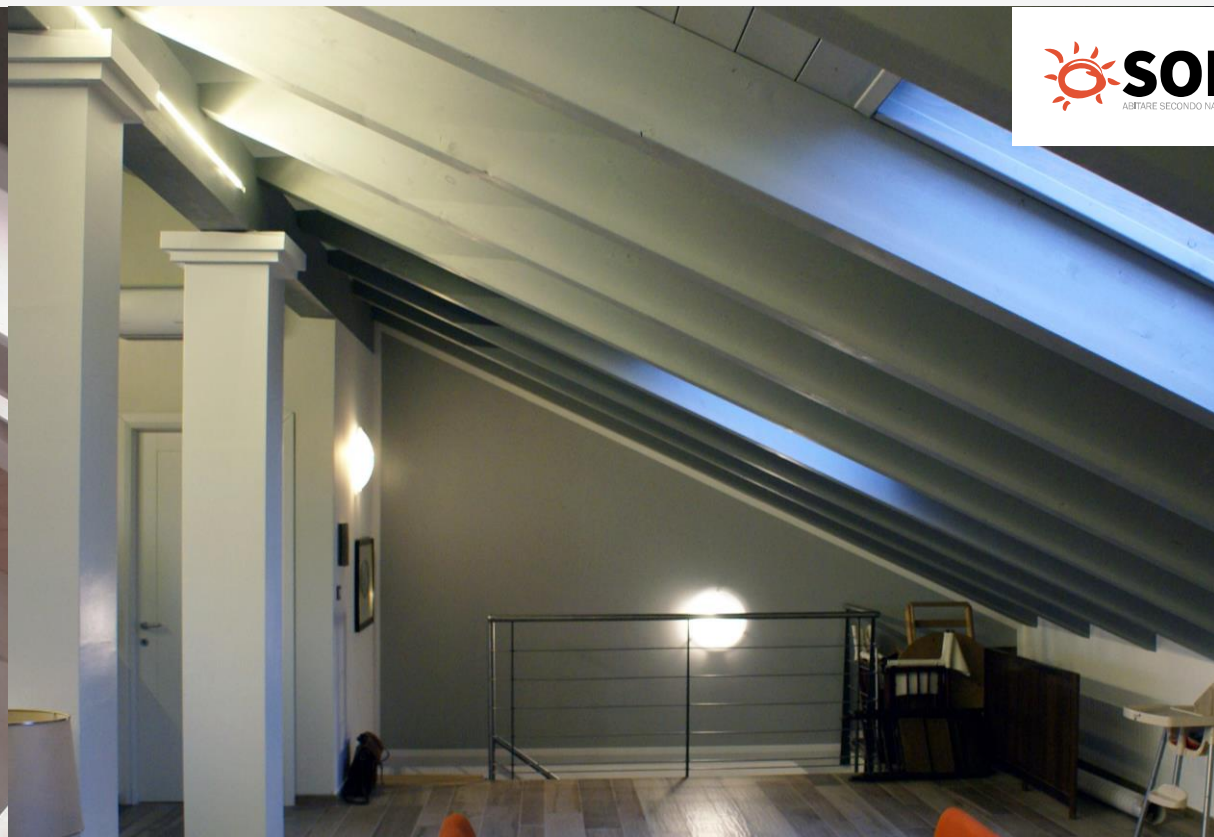




Vista interna durante la fase  
di realizzazione del tetto

Vista esterna dopo la posa  
degli isolanti e della  
Listellatura porta tegole





Opere interne  
di finitura

Finiture interne di pregio



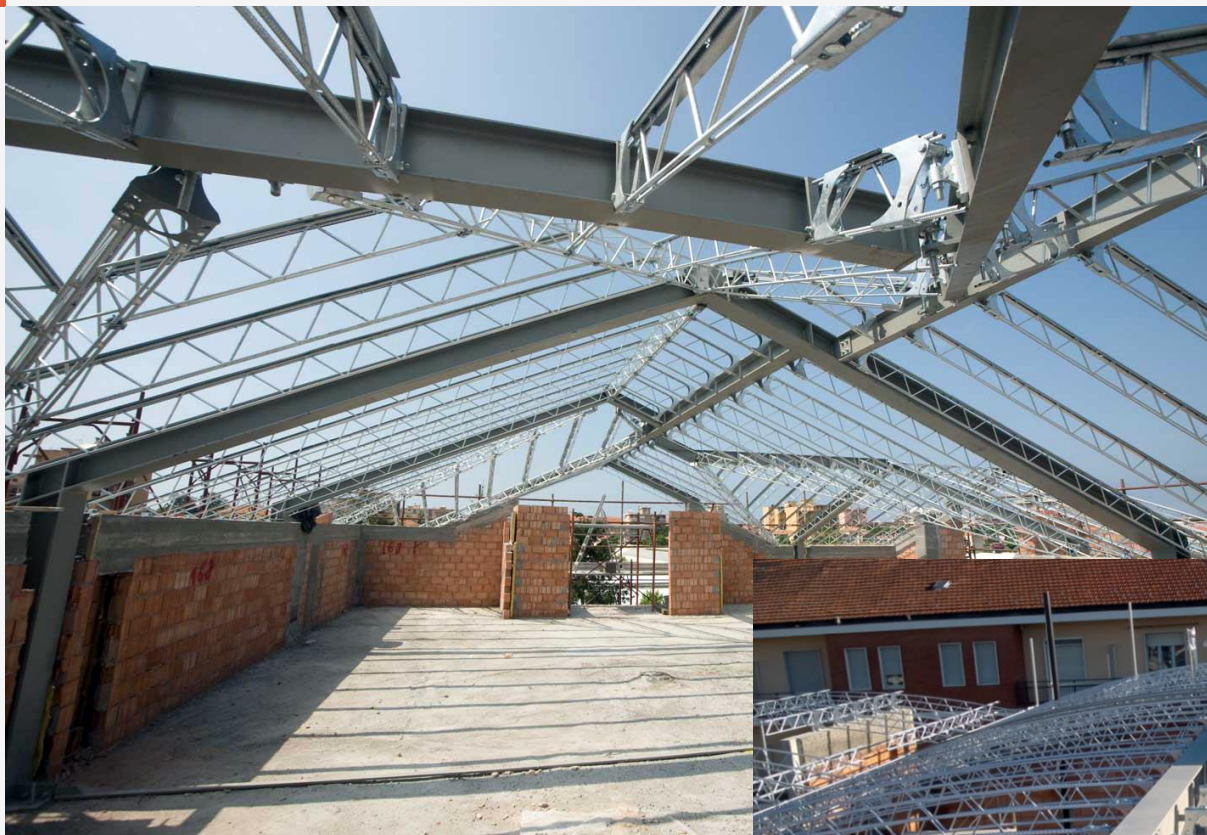
# TETTOFACILE

RIFACIMENTO TETTI  
CON STRUTTURE  
MODULARI  
ANTISISMICHE  
“TETTOFACILE”

Esempio di sopraelevazione  
con struttura autoportante  
senza pilastri interni







Esempio di sopraelevazione  
con struttura autoportante  
senza pilastri interni



Chieri, Torino,  
realizzazione tetto di 800 mq  
con forma a semicerchio  
e abbaini a vela su edificio  
in classe Energetica A



Scuola ENAIP a Grugliasco  
realizzazione di struttura  
antisismica di 2.200 mq



**SOL**edil  
ABITARE SECONDO NATURA

Copertura su edificio privato  
Collegno, Torino  
realizzato con struttura *Tettofacile*





Collegno, Torino, vista interna  
della mansarda realizzata con  
struttura antisismica

**Grazie**  
*Angelo Solitario*  
Architetto

[www.impresasoledil.it](http://www.impresasoledil.it)

335.5896629

[edil.sol@tiscali.it](mailto:edil.sol@tiscali.it)

progetto grafico [pixelarea](http://pixelarea.com)